

製造終了および製造拠点変更情報  
NobelProcera® Product



**NobelProcera®**

**Product**

# 製造終了および製造拠点変更情報 NobelProcera® Product

## Content

- Information 04
- 製造終了製品 06
  - NobelProcera® FCZ Crown 07
  - NobelProcera® FCZ Bridge 08
  - NobelProcera® FCZ Implant Bridge 10
  - NobelProcera® Implant Bridge Zirconia 11
- 製造拠点変更 12
  - NobelProcera® Abutment Titanium (External Connection) 13
- NobelProcera Products 14
- NobelProcera Products 製造拠点別製品一覧
  - 幕張プロダクションセンター製造製品 17
  - マウアプロダクションセンター製造製品 19
- Contact support 20



# 製造終了および製造拠点変更のご案内

# 製造終了および製造拠点変更情報 NobelProcera® Product

## information

ノーベルプロセラFCZクラウン&ブリッジ製品において、ジルコニア材を変更させていただく事となりました。つきましては、現行のノーベルプロセラFCZクラウン&ブリッジ製品は製造終了となり、新たに2020年9月より発売開始となりました、NobelProcera® Zirconia Implant Bridge ナセラと同材料を使用し、10色展開へと選択肢が広がります。

また、ノーベルプロセラ アバットメント Ti Brånemark用 については、検品精度向上を目的とし2021年1月1日より製造場所を幕張からマウワ（米国）へ拠点変更させていただく事となりました。ご迷惑をおかけいたしますが、何卒、ご理解賜りますようお願い申し上げます。

詳細等、ご不明点がございましたらテクニカルサポートまでお問い合わせいただければ幸いです



# 製造終了および製造拠点変更情報 NobelProcera® Product

## information

切替日程：2020年12月31日（木）8:00からのオーダーより

対象製品：ノーベルプロセラ・クラウン・ナセラ、ノーベルプロセラ・ブリッジ・ナセラ（天然歯用）

（受付け時間、アップグレード手順などの詳細はユーザーサイト（<http://www.nbj-pts.biz/lab1.11/>）を参照ください）

(2020年12月30日 18:00 受注分まで)			(2020年12月31日 8:00 受注分より)		
製品名	シェード	ブロックタイプ	製品名	シェード	ブロックタイプ
ノーベルプロセラ FCZクラウン	6色	マルチレイヤー	ノーベルプロセラ クラウン ナセラ	10色	シングルレイヤー
ノーベルプロセラ FCZブリッジ (2-5unit)	6色	マルチレイヤー	ノーベルプロセラ ブリッジ ナセラ (2-5unit)	10色	シングルレイヤー

製品切り替えの為、2020年12月30日18:00から12月31日8:00までの間はオーダーが出来ません。  
12月31日8:00より、ノーベルプロセラ・クラウン ナセラでオーダーを行ってください。

# 製造終了製品



# 製造終了および製造拠点変更情報 NobelProcera® Product

製造終了製品

2020年12月30日18:00オーダー分まで受注受付\*



NobelProcera®  
FCZ Crown



Product	NobelProcera® FCZ Crown
Material	HT ML Zirconia (6シェード)
Type	▶ フルカントウア ▶ フレーム
Delivery days	3 営業日
Production Availability	幕張製造
<b>Replacement Product</b>	<b>NobelProcera® Zirconia Crown (Nacera)</b>

**重要**

\*12月30日(水) 18:00 までのオーダー ( 幕張・プロダクション・センターにデータ到達分 ) まで製造



# 製造終了および製造拠点変更情報 NobelProcera® Product

製造終了製品

2020年12月30日18:00オーダー分まで受注受付\*



NobelProcera®  
FCZ Bridge



Product	NobelProcera® FCZ Bridge
Material	HT ML Zirconia (6シェード)
Type	▶ フルカントウア ▶ フレーム
Delivery days	4 営業日
Production Availability	幕張製造
<b>Replacement Product</b>	<b>NobelProcera® Zirconia Bridge (Nacera)</b>

**重要**

\*12月30日(水) 18:00 までのオーダー ( 幕張・プロダクション・センターにデータ到達分 ) まで製造



# 製造終了および製造拠点変更情報 NobelProcera® Product

## information

ノーベルプロセラFCZクラウン&ブリッジ製品は、ナセラ・パール・シェードへと材料を変更させていただきます。

2020年12月31日(木)8:00以降のオーダーより、ノーベルプロセラFCZクラウン & ブリッジの代替製品は、ノーベルプロセラ・ジルコニア クラウン & ブリッジ ナセラでオーダーを行ってください。

ノーベルプロセラ・ジルコニア クラウン & ブリッジ ナセラは、1月18日(月)より国内製造(幕張プロダクションセンター)で製造が開始されます。

2020年12月31日(木)8:00以降のオーダーから、1月16日(土)8:00までのオーダーに関しては、マウワ・プロダクション・センター(米国)での製造となりますので、ご了承ください。

詳細等、ご不明点がございましたらテクニカルサポートまでお問い合わせください。



# 製造終了および製造拠点変更情報 NobelProcera® Product

製造終了製品

2020年12月31日オーダー分まで受注受付\*



NobelProcera®  
FCZ Implant Bridge



Product	NobelProcera® FCZ Implant Bridge
Bridge span	2-5 unit
Material	HT ML Zirconia (6シェード)
Type	▶ フルカントウア ▶ フレーム (スクリュー付 / CCの場合、患者用メタルアダプター付)
Delivery days	8 営業日
Production Availability	Mahwah製造
<b>Replacement Product</b>	<b>NobelProcera® Zirconia Implant Bridge (Nacera)</b>

\*12月31日(木) 23:59 までのオーダー ( マウワ・プロダクション・センターにデータ到達分 ) をもって製造終了

# 製造終了および製造拠点変更情報 NobelProcera® Product

## 製造終了製品

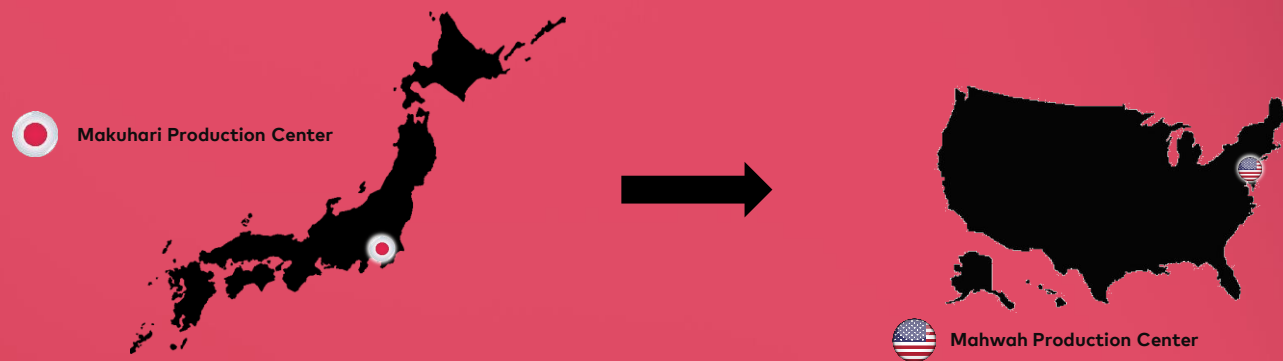
NobelProcera Zr Implant Bridge Naceraが、幕張での製造を開始次第、製造終了  
(2021年中頃予定)

### NobelProcera® Implant Bridge Zirconia



Product	NobelProcera® Implant Bridge Zirconia
Bridge span	2-14 units
Material	Zirconia ( 4 Shade )
Type	<ul style="list-style-type: none"><li>➤ インプラントレベル (NobelBiocare® Implant)*</li><li>➤ アバットメントレベル (Multi-unit Abutment) (スクリュー付)</li></ul>
Delivery days	4 営業日
Production Availability	幕張製造
<b>Replacement Product</b>	<b>NobelProcera® Zirconia Implant Bridge ( Nacera )</b>

# 製造拠点変更製品



# 製造終了および製造拠点変更情報 NobelProcera® Product

## 製造拠点変更製品

2021年1月1日より製造拠点変更

2020年12月25日オーダー分まで国内製造



NobelProcera®  
Abutment Titanium  
For External Connection



Product	NobelProcera® Abutment External Connection
Material	Titanium
Type	スクリュー付き
Delivery days	6営業日
Production Availability	Mahwah製造（米国）

※1 Zirconia Abutmentに変更はありません。  
※2 External以外のコネクションに変更はありません。

\*12月25日(金) 13:59 までのオーダー（幕張・プロダクション・センターにデータ到達分）をもって海外製造

# NobelProcera® Products



# 製造終了および製造拠点変更情報

## NobelProcera® Produ NobelProcera® prosthetic system

### Natural tooth

NobelProcera® Zirconia Crown Nacera  
Nacera Pearl Shaded 10 shade  
Shipping : 6 days ※1



New

NobelProcera® Zirconia Bridge Nacera  
Nacera Pearl Shaded 10 shade  
2-5units  
Shipping : 7 days ※1



New

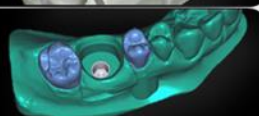
### DTX Studio Lab Design

(Design & In Lab Milling only)

Inlay, Onlay & Veneer  
Only Design  
(Open or Pro License) ※3



ModelCreator  
Only Design  
(ModelCreator License) ※4



TempShell  
DTX Studio Design  
(All License)  
With DTX Studio implant



Provisional module  
DTX Studio Design  
(Open or Pro License) ※3



New

DTX Studio™ Lab Designは、インハウス・ミリング出力専用のデザインが可能です

※3 : DTX Studio™ Lab オープンもしくは、プロライセンスが必要です

※4 : モデルクリエーターライセンスが別途必要です

### Implant Single unit

NobelProcera® Abutment  
Zirconia 4 shade  
(NobelBiocare system Only)  
Shipping : 4 days



NobelProcera® Abutment  
Titanium alloy ※1  
(NobelBiocare system Only)  
Shipping : 2 days  
(External type 6 days)



NobelProcera® ASC Abutment  
Zirconia 4 shade  
(Conical Connection system Only)  
Shipping : 4 days



NobelProcera® FCZ Implant Crown  
Zirconia 8 shade  
(Conical Connection system Only)  
Shipping : 4 days



### Guided Surgery

SmartFusion Scan  
For DTX Studio Implant



Surgical Template ※2  
Pilot Drill Template  
Fully Guided Template  
Shipping : 4 days



### Implant Multiple units

NobelProcera® Implant Bridge  
Zirconia 4 shade  
Implant / Abutment Level  
2-14 units  
Shipping : 4 days



NobelProcera® Implant Bridge  
Titanium  
Implant / Abutment Level  
2-14 units  
Shipping : 3 days



NobelProcera® Zirconia Implant Bridge Nacera ※1  
Implant / Abutment Level  
Nacera Pearl Shaded 10 shade  
2-14units  
Shipping : 8 days

New



Full & Flame

NobelProcera® Implant Bar Overdenture ※1  
Titanium alloy 2-12 Implants  
Shipping : 6 days



- ✓ Dolder
- ✓ Hader
- ✓ Round
- ✓ D-Plus
- ✓ Locator

インプラント補綴装置は、ノーベルバイオケア・プロダクション・センターでのみ製造可能です

※1 : 一部製品をMahwah Production Center (US)で製造しています

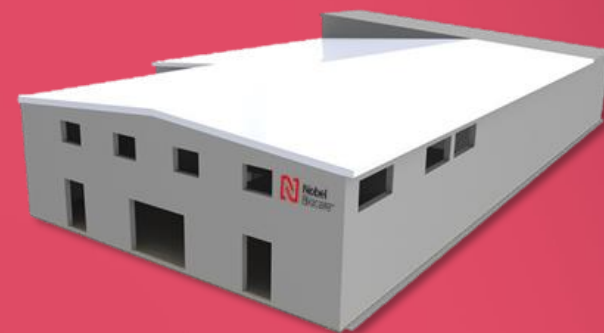
※2 : 5年保証対象外製品となります



# NobelProcera® 製造拠点別製品一覧



Makuhari Production Center



# 製造終了および製造拠点変更情報 NobelProcera® Product

## NobelProcera Product 製造拠点 幕張・プロダクション・センター

### Natural tooth

NobelProcera® Zirconia Crown Nacera  
NobelProcera® Zirconia Bridge Nacera

2021年1月18日から幕張・プロダクション・センター  
で製造開始

### Implant

NobelProcera® Abutment Zirconia  
NobelProcera® Abutment Titanium alloy\*  
NobelProcera® ASC Abutment Zirconia  
NobelProcera® FCZ Implant Crown Zirconia  
NobelProcera® Implant Bridge Zirconia  
NobelProcera® Implant Bridge Titanium

### Template

Pilot Drill Template  
Fully Guided Template

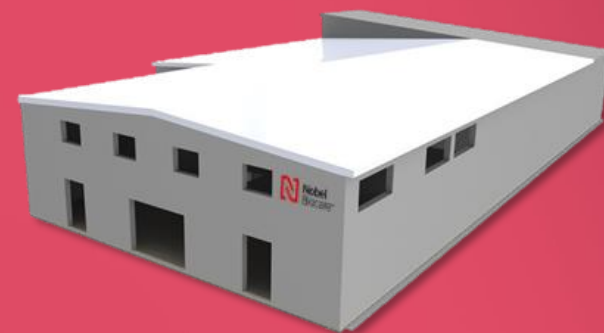


\*External typeは、マウワ・プロダクション・センターで製造

# NobelProcera® 製造拠点別製品一覧



Mahwah Production Center



# 製造終了および製造拠点変更情報 NobelProcera® Product

## NobelProcera Product 製造拠点 マウワ・プロダクション・センター

### Implant

NobelProcera® Abutment Titanium alloy\*

NobelProcera® Zirconia Implant Bridge Nacera

NobelProcera® Implant Bar Overdenture



\*External typeのみ、マウワ・プロダクション・センターで製造

## Contact Support



ノーベルプロセラ製品および、DTX スタジオに関してご不明点などございましたら、  
ノーベル・バイオケア・ジャパン株式会社  
プロセラ・テクニカルサポートまでご連絡ください。

ノーベル・バイオケア・ジャパン株式会社  
プロセラ・テクニカルサポート  
TEL: 0120-432-118  
営業時間: 月～金 10:00時–18:30時  
(土・日・祝日は除く)



# NobelProcera®

# Product